

FTP数据下载必看

由于浏览器不支持浏览ftp地址，必须通过客户端下载（建议使用FileZilla软件，免费下载官方地址：<https://filezilla-project.org/>），请仔细阅读按照以下图文步骤操作。

数据申请通过以后进入用户下载详情界面，在数据下载列表中右击相应数据，点击“复制链接”

解析如下：

ftp地址：<ftp://nnu.geodata.cn>
用户名：
密码：

复制地址构成如下：<ftp://用户名:密码@地址/>

FileZilla软件设置如下：打开软件后依次点击，文件→站点管理器→新站点，参考右图填写解析后的地址、用户、密码。

注意：

- 加密方式必须选择“要求隐式的FTP over TLS”
- 如中文出现乱码，点击“字符集”，选择“强制 UTF-8”

数据订单管理

数据订单 217225761436309 离线数据订单列表 在线数据订单列表

订单号: 217225761436309 订单状态: 在线订单完成

操作说明: 在线订单已完成!

数据处理操作 (点击“数据实体文件”, 添加按照用户需求处理后的数据实体(最好将所有的数据压缩后上传); 点击“添加FTP”, 添加一个ftp账号, 添加后需要将数据实体上传到ftp的指定文件夹里。)

数据集名称	空间范围	处理数据服务
中国1km分辨率高质量逐日PM10数据集(2000-2022年)	中国	
CHAP_PM10_D1K_2000-2022		在线实名认证资源
CHAP_PM10_D1K_2000-2022		在线实名认证资源
中国1km分辨率高质量逐日PM10数据集(2000-2022年)	中国	
CHAP_O3_D1K_2000-2022		在线实名认证资源
CHAP_O3_D1K_2000-2022		在线实名认证资源
CHAP_O3_D1K_2000-2022		在线实名认证资源

复制链接(L)

常规 高级 传输设置 字符集

协议(I): FTP - 文件传输协议

主机(H): nnu.geodata.cn 端口(P):

加密(E): 要求隐式的 FTP over TLS

登录类型(L): 正常

用户(U): geodata4_..._..._...

密码(W):

服务器使用以下的字符集编码来处理文件名:

自动检测(A)

如果服务器支持, 使用 UTF-8, 否则使用本地字符集。

强制 UTF-8 (U)

使用自定义的字符集(C)

编码(E):

使用错误的字符集可能导致文件名显示不正确。

地球系统科学数据共享平台—长江三角洲科学数据中心

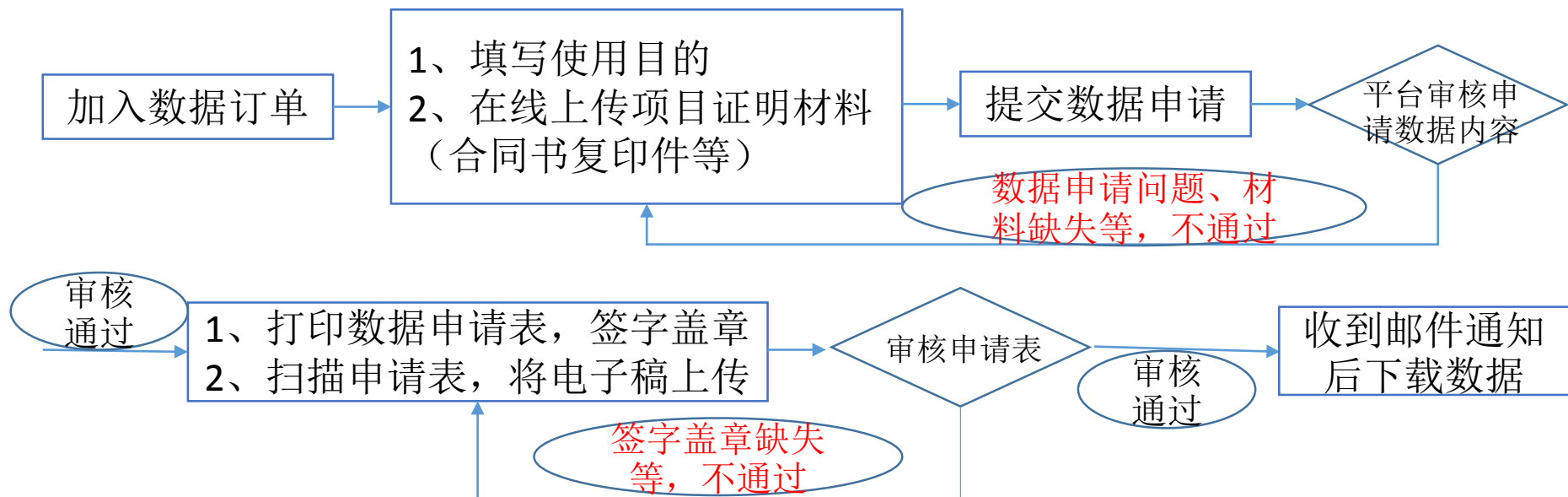
数据申请流程及用户须知

本数据中心包括在线数据及离线数据，用户根据需求申请相关数据前，首先需填写个人**真实信息**注册登录，而后申请下载数据。数据申请中遇到任何问题，[可联系邮箱geodata@njnu.edu.cn](mailto:geodata@njnu.edu.cn),或电话025-89851253. 申请下载数据流程分别如下：

在线数据



离线数据



用户须知:

特别声明:

- 1、本次申请数据的数据仅供已提交证明材料的项目使用，如其他项目需要使用该数据，请另行提交相关材料进行申请！
 - 2、若使用数据后有所产出，请及时向本平台提供成效证明，以便下次更好的申请相关数据。
 - 3、平台对用户进行分级管理，对积极反馈数据应用成果的用户提供数据申请升级服务，可以享受更多的最新数据申请权限！
 - 4、如您在使用数据后，对数据有什么改进意见，可以将意见回复到geodata@njnu.edu.cn，主题标注为数据修改建议，或直接与我们联系。
- 期待您的成果产出，并标注引用数据来源于本平台，并及时反馈成果给我们，谢谢！

引用格式

数据来源引用参考以下规范:

中文表达方式：数据来源于国家科技资源共享服务平台-国家地球系统科学数据中心-长江三角洲分中心

(<http://geodata.nnu.edu.cn/>)；

英文表达方式：Yangtze River Delta Science Data Center, National Earth System Science Data Center, National Science & Technology Infrastructure of China (<http://geodata.nnu.edu.cn/>).

致谢方式参考以下规范:

中文致谢方式：“感谢国家科技资源共享服务平台-国家地球系统科学数据中心-长江三角洲分中心(<http://geodata.nnu.edu.cn/>)提供数据支撑。”

英文致谢方式：Acknowledgement for the data support from " Yangtze River Delta Science Data Center, National Earth System Science Data Center, National Science & Technology Infrastructure of China. (<http://geodata.nnu.edu.cn/>)".